

2022年

布素材館 マブチ Fabrics

# 初売



1月2日(日)  
あさ7時開店

1月3日(月)・4日(火)  
あさ10時開店

## ◆ コットン ◆



限定2,000枚  
※無くなり次第終了

いろいろハギレ .....  
巾・長さ・素材いろいろ 1枚 110円

- コットンシーズン生地 ネル・コール天・起毛など 30%~20%OFF
- フリース1.5m着分 ..... 約140cm巾/ポリエステル100% 20%OFF
- 各種ボア1m着分 ..... 約140cm巾/ポリエステル100% 20%OFF
- コール天・別珍2m着分 ..... 巾いろいろ/綿・綿混 20%OFF
- ボンディングキルト2m着分 ..... 巾・素材いろいろ 1着 638円
- 綿・綿混無地 ..... 巾いろいろ/綿・綿混 1m 220円より
- 綿・綿混ニット(無地・ボーダー) 巾いろいろ/綿・綿混 1m 418円より
- デニム ..... 巾・素材いろいろ 1m 550円より

## ◆ インテリア ◆

- カーテン生地 ..... 150cm巾/ポリエステル100% 1m 528円より
- レースカーテン生地 ..... 150cm巾/ポリエステル100% 1m 418円より
- 既製カーテン ..... サイズいろいろ 50%~30%OFF
- 既製レースカーテン ..... サイズいろいろ 1組 1100円より
- 6重ガーゼフェイスタオル ..... 通常価格330円の品 約34cm×80cm/綿100% 1枚 220円
- フェイスタオル3枚組 ..... 通常価格990円の品 約34cm×80cm/綿100% 1組 638円
- ガーゼタオル3枚組 ..... 通常価格418円の品 約28cm×28cm/綿100% 1組 220円

## ◆ 服地 & 特殊生地 ◆

- 冬物服地 ..... 巾・素材いろいろ ※一部除外品有り 50%~20%OFF
- キュプラ・キュプラ混裏地 ..... 巾・素材いろいろ 1m 110円
- ニット用トリコット裏地 ..... 巾・素材いろいろ 1m 110円
- 接着芯 ..... 巾・素材いろいろ 1m 220円
- フェイクファー・ボア1mカット ..... 巾・素材いろいろ 1着 880円

## ◆ 洋裁用品 ◆

- ラシャ切りハサミ 24cm 1丁 2200円
- 糸切りハサミ ..... 1個 330円
- お徳用接着芯(薄手・厚手) 1個 385円
- マグネットピンクッション ..... 限定15個 1個 550円
- ミシン糸60番700m巻 ..... 1個 330円
- ロックミシン糸90番1500m巻 ..... 1個 220円

## ◆ 手芸用品 ◆

- いろいろ毛糸 ..... 1玉 110円
- UVレジン液 25g ..... 1,320円の品 1個 396円
- 刺しゅう布 ..... クロス/綿100% 1m 1100円
- ラブあみ ..... 2,750円の品 1個 1100円



新型コロナウイルス感染拡大防止対策  
安心してご来店・お買い物いただくために

### 店内の取り組み

- 従業員にマスク着用及び出勤時の検温。
- 消毒液の設置と店内消毒の徹底。
- 飛沫感染防止策として、透明ビニールシートの設置。
- 金銭授受をトレイで対応。

### お客様へご協力をお願い

- マスク着用と咳エチケットのご協力。
- 設置の消毒液で手指の消毒をお願い致します。
- 生地のカット及びレジに並ぶ際は、お客様同士の間隔をあけてお並びください。

ご不便をおかけしますが、3密(密閉・密集・密接)回避のためご理解・ご協力を賜りますようお願い申し上げます。

Instagram

新商品や季節の生地など  
おすすめ商品投稿中!



メルマガ

おとくな情報がいっぱい!  
メルマガ会員募集中!



### 年末年始 営業時間のお知らせ

	12月30日 (木)	12月31日 (金)	1月1日 (土/祝)	1月2日 (日)	1月3日 (月)	1月4日 (火)
マブチ	10時~21時	10時~19時	10時~18時 通常営業	7時~20時 初売	10時~21時 初売	10時~21時 初売
ミシン コーナー	12月28日(火)より 臨時休業			7時~18時	10時~18時	10時~18時

※ 12月28日(火)~1月4日(火)までの間、布工房による加工受付はお休みさせていただきます。

布素材館  
マブチ  
Fabrics

仙台店

仙台市青葉区中央2丁目3-6  
イオン仙台店7F  
TEL. 022-227-3456

<http://www.e-mabuchi.net>

布素材館マブチ 検索

※商品は豊富に取り揃えておりますが品切れの際はご容赦下さい。※一部除外品あり。※表示価格は「税込価格」となります。

◆◆◆ 掲載内容は仙台店のみの開催となります ◆◆◆

# 2022年 マブチ 初売

1月2日(日)  
あさ7時開店  
1月3日(月)・4日(火)  
あさ10時開店

## 数量限定 2割増商品券+粗品進呈

※粗品進呈=初売期間中ご購入頂いた場合のみ

**1万円で1万2千円分の商品券**  
1万円毎の販売となります。(500円券×24枚入)  
商品券販売時間：19時まで

## 初売期間ご来店できない方の予約受付

### ◆ 2割増商品券予約 ◆

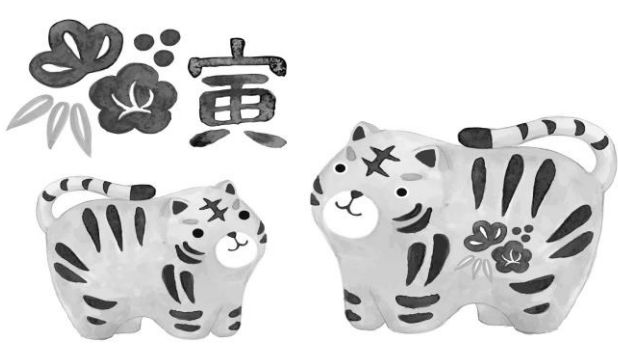
ご予約は「1口=1万円」から(500円券×24枚入)  
ご予約電話番号  
TEL. 022(227)3456

◆ 受付日時：12月9日～1月4日 10時～19時  
◆ 引換期間：1月7日～1月13日 10時～19時  
◆ 引換場所：7Fマブチ事務所

## 商品をお買上げのお客様

税別1,000円以上より  
お買上げ金額に応じて **景品進呈**

※福袋のご購入・お支払いの際にマブチ商品券をご利用の場合は、景品進呈対象外となります。



# 福袋

◆ マブチ 福袋コーナー ◆  
★印以外は、製品ではなく生地や材料のセットになります。  
※福袋は全て数量限定です。

### ◆ コットン ◆

- コットン細切れお楽しみ袋 ※お1人様1個限り **30個 550円**
- Cotton&Linen福袋 ..... **15袋 3300円**
- 北欧調プリント福袋 ..... **20袋 2200円**
- ネコまみれ福袋 ..... **15袋 1650円**
- コットン&スティー爾福袋 (USAコットン) ..... **20袋 1100円 / 10袋 2200円**
- パッチワークセレクト福袋 ..... **15袋 3300円**
- リバティ福袋 ..... ※お1人様1袋限り **10袋 5500円**
- マリメッコ福袋 ..... ※お1人様1袋限り **6袋 11000円**

### ◆ 服地&特殊生地 ◆

- 選べる服地福袋 ..... **150袋 3850円 / 100袋 6050円**  
6,534円相当よりどり3着 / 10,890円相当よりどり5着
- 選べるインポート服地福袋 ..... **50袋 6600円**  
33,000円相当よりどり3着
- カシヤコート地着分福袋 ..... **6袋 21780円**  
165,000円相当
- ベルギーリネン福袋 ..... **15袋 11000円**  
21,780円相当
- キルト芯5m巻福袋 ..... **20袋 1650円**  
5,500円相当
- 不織布パック芯福袋 ..... **50袋 660円**  
990円相当
- マスクキット福袋 綿コードレース/2,200円相当 **20袋 1320円**

### ◆ 手芸用品 ◆

- DMC刺しゅう福袋 ..... 16,555円相当 **10袋 5500円**
- 毛糸福袋 ..... **5袋 3300円**
- 羊毛フェルト手芸福袋 ..... 4,642円相当 **5袋 3300円**
- アクレヌ手芸福袋 ..... 3,476円相当 **5袋 2200円**
- 刺し子福袋 ..... **10袋 3300円**

### ◆ インテリア ◆

- 福寝袋 (ふくねぶくろ)★ **30袋 1100円**  
6,000円相当/寝袋1個・ニット編み風ブランケット1枚  
ふわふわマイクロバスタオル1枚
- ダイニングシート福袋★ ..... **20袋 3300円**  
10,120円～13,200円相当/ダイニングシート4枚
- マルチカバー福袋★ ..... **5袋 11000円**  
24,800円相当/キルトマルチカバー1枚・背当てクッション2個



### ◆ ミシンコーナーにて販売 ◆

ミシン販売時間：18時まで

**ミシン福袋**  
1月4日(火)まで

限定各5台  
本体価格 **3万・5万・7万・10万・13万**  
(税込 33,000円・55,000円・77,000円・110,000円・143,000円)

**ミシンセール**  
1月2日(日)～10日(月)

メーカー希望小売価格より  
※一部除外品有り  
**ミシン 60～30%OFF**



※商品は豊富に取り揃えておりますが品切れの際はご容赦下さい。※一部除外品あり。※表示価格は「税込価格」となります。

◆◆◆ 掲載内容は仙台店のみの開催となります ◆◆◆